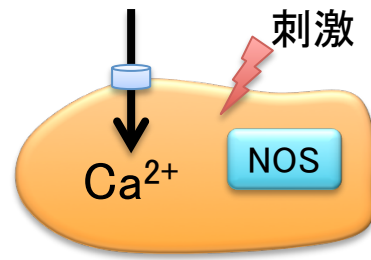
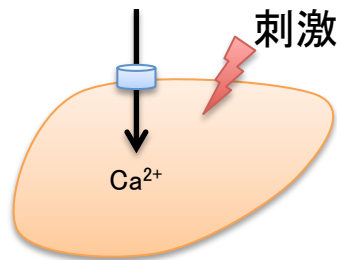


NOS(-)細胞

NOS発現細胞



Ca<sup>2+</sup>があまり入らない

Ca<sup>2+</sup>がたくさん入る

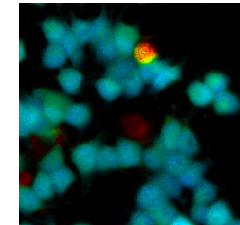
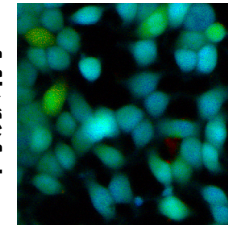
→同じ神経様細胞でもNOS発現の有無で  
Ca<sup>2+</sup>流入量が変わる

Ca<sup>2+</sup>イメージング

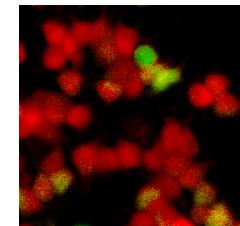
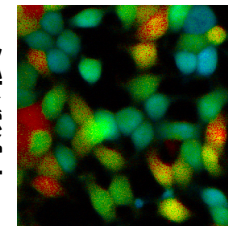
NOS(-)  
細胞

NOS発現  
細胞

刺激前



刺激後



Ca<sup>2+</sup>  
濃度  
高  
低

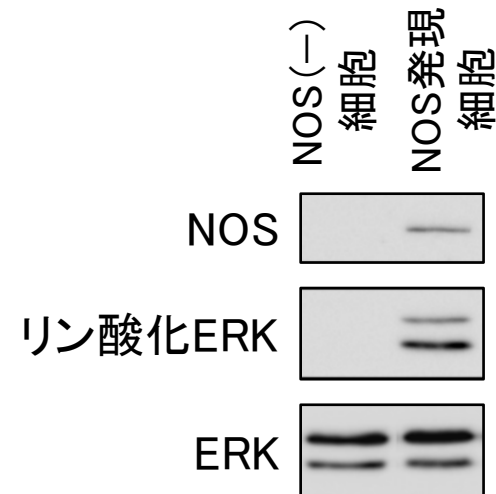
NOSにより産生されるNOは  
タンパク質をコバレント修飾することにより  
その機能を調節する働きがある



NOによるコバレント修飾の  
標的タンパク質を明らかにすることで  
Ca<sup>2+</sup>流入増強メカニズムを解明する

NOによるコバレント修飾を介した  
新たな自律神経調節機構の発見をめざす

ウエスタンブロッティング



NO: 一酸化窒素、NOS: 一酸化窒素合成酵素