

2024年度 昭和薬科大学の学生さま向け

学生マンション・学生会館のご案内

大学へのご通学におすすめの物件をご紹介します。スムーズなお部屋探しのためのサービスもございますので、ぜひご利用ください。

合格発表前でもお部屋を無料でお申込みできます。

多くの学生さまが合格発表後にお部屋探しされますが、その時期はお部屋探しが集中するため、ゆっくりお部屋をご検討いただけなくなります。

「合格前申込」で事前に希望のお部屋を予約（取り置き）いただくことにより、合格発表を確認した後スムーズにお部屋のご契約ができます。

賃料の発生は契約開始日からなので、空家賃なし！

お早めのお申込みでも費用が抑えられるお財布にも優しいサービスです。

6月 無料予約 7月 8月 9月 10月 お申込み 11月 12月 1月 2月 3月 4月 契約開始



来春の空室紹介のご予約



空室予定のお部屋をご紹介します

この間賃料は発生いたしません。



賃料発生

ナジック学生マンション 入居者向けサービス

年会費21,780円(税込)

Nasic CLUB 24

安心サポート 暮らしのさまざまなトラブルに信頼対応
メンテナンサービス24

安心サポート ケガや体調不良、心の悩みにも寄り添う
メディカルサービス24

充実サポート ナジックならではの経験とつながりを
ナジックラボ(N-Lab)

充実サポート 社会で活躍できる人材を育む
ナジックキャリアアカデミー(NCA)

充実サポート 休日をもっとお得に楽しもう
入居者限定優待割引サービス

[ジョシガクセイカイカンブリックス]

2380

女子学生会館ブリックス

家具家電付き

- 小田急線/町田駅 徒歩12分
- JR横浜線/町田駅 徒歩15分

食事・家具付の女性専用会館☆女性に人気のタニタ食堂メニュー提供!

★女子学生限定★



管理人在中!!



※小物等はついておりません

東京都町田市中町3丁目23番17号

1988年1月完成

鉄筋コンクリート造地下1F・地上4F(全260室) 契約年数:1年

全2type:1F~4F(260室) ●専有面積14.39~14.50m²

月額賃料 **32,000円~44,000円**

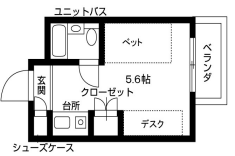
入館料●120,000円/契約時 更新入館料●120,000円/更新時(※1)

共益費●9,000円/月 敷金●なし 食費●25,300円/月(税込)

給湯基本料●3,564円/月(税込) 基本清掃費用●38,500円/契約時(税込)

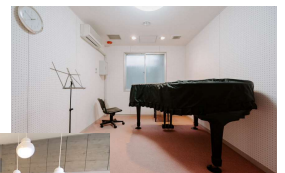
鍵交換費用●20,900円/契約時(税込)

代表type



※モデルルームのため小物等はついておりません

設備 ■管理人(常駐)/自動販売機/レストラン/ピアノ室・楽器室(有料)/ランドリールーム(有料)/キッチンコーナー/ロビー/エレベーター/駐輪場/ベッド/マットレス/机/椅子/ミニ冷蔵庫/クローゼット/エアコン/電気コンロ(1口・一部IHコンロ)/ユニットバス/ブラインド/カーペット(一部フローリング)/インターネット(有料)/宅配BOX



大学まで自転車で約12分(約2,800m) or バス停「協同住宅」まで徒歩3分+「三ツ又」で下車(乗車7分)+徒歩10分=約20分

仲介 町田店 0120-749-339 (※2)保証委託必須 (※3)損害保険 ●個別保険加入必須 ※取引条件有効期限 2024年9月30日

(※1)入館料(と更新入館料)はご契約期間にかかる賃料のことで、ご契約時(またはご契約更新時)に一括してお支払いいただく年間賃料のことで、なお、ご契約を中途解約された場合、解約された翌月からご契約満了までの入館料(または更新入館料)を月割りしてご返金致します。ここに表示されている入館料(と更新入館料)はご契約期間が1年の場合です。

(※2)ご契約には保証会社利用が必須となり、別途保証料が必要となります。ご案内できる保証会社及びプランによって金額は変動いたしますので、詳細については担当店までお問い合わせください。

(※3)保険(借家人賠償責任保険+個人賠償責任保険(上限額1,000万円以上)の保険)への加入が必要です。借主は入居期間に渡る保険証書の写しを管理会社に提供しなければなりません。

※入居可能時期は入居学生の退去時期により異なります。部屋ごとの入居可能時期についてはオンライン上で随時更新しております。

☆食事選択制☆家具家電付き☆お部屋には人気の洗面化粧台あり♪



東京都町田市原町田2丁目7番10号
2022年3月完成
鉄筋コンクリート造14F(全130室) 契約年数：1年or2年

全4type:2F~14F (130室) ●専有面積19.62~22.90㎡

月額賃料 **72,000円~81,000円**

敷金● 月額賃料1ヵ月分/契約時お預り
礼金● 120,000円/契約時 ※1年契約 ● 180,000円/契約時 ※2年契約
共益費● 23,000円/月 食費(選択制・平日朝夕のみ) ● 25,300円/月(税込)
更新料● 120,000円/1年契約 ● 180,000円/2年契約
鍵交換費用● 26,400円/契約時(税込)
居室消毒費用● 19,250円/契約時(税込)
仲介手数料● 月額賃料1ヶ月相当額×1.1/契約時

設備■ 管理人(平日日勤)/駐輪場(無料)/フロントオートロック/エレベーター/防犯カメラ/宅配BOX/共用カフェテリア/モニターホン/キッチン/クローゼット/シューズケース/洗面化粧台/冷蔵庫/洗濯機/居室照明/温水洗浄便座/机/椅子/ベッド/レースカーテン/ドレープカーテン

大学まで自転車で約14分 (約3,200m)



家電付



※モデルルームのため小物等はありません



朝・夕の提供
夕食は主菜を選択できます!

メニュー例

仲介 町田店 0120-749-339 (※1) 保証委託必須 (※2) 損害保険 ● 個別保険加入必須 ※取引条件有効期限 2024年9月30日

(※1)ご契約には保証会社利用が必須となり、別途保証料が必要で
ご案内できる保証会社及びプランによって金額は変動いたしますので、詳細については担当店までお問い合わせください。
(※2)保険 (借家人賠償責任保険+個人賠償責任保険 (上限額1,000万円以上) の保険) への加入が必要です。借主は入居期間に渡る保険証書の写しを管理会社に提供しなければなりません。
※入居可能時期は入居学生の退去時期により異なります。部屋ごとの入居可能時期についてはオンライン上で随時更新しております。

株式会社 学生情報センター 町田店

〒194-0013 東京都町田市原町田6-3-3 町映ビル3F

0120-749-339 その他おすすめ物件もご紹介致します! >>>

国土交通大臣免許(2)第9054号、労働者派遣事業許可：派26-300690、有料職業紹介事業許可：26-ユ-300508
加盟団体/ (一社) 不動産流通経営協会 (公社) 首都圏不動産公正取引協議会

[RND499611]

LINEでお気軽にお問合せください!

